



Communauté de communes **Arve & Salève**

Rapport d'activité
2021

PRÉSENTATION
GÉNÉRALE

ENVIRONNEMENT
INSTITUTIONNEL

LES ACTIONS
2021

Sommaire

1

PRÉSENTATION GÉNÉRALE P5

- Territoire & Institution p4
- Le budget p7
- Le projet de territoire p11

Annexe : Schéma synthétique de la gestion des déchets sur Arve & Salève en 2021

2

L'ENVIRONNEMENT INSTITUTIONNEL P15



- Les partenaires quotidiens avec lesquels travaille Arve & Salève p13
- Les missions menées avec ces partenaires p15
Coopération transfrontalière /
Plannification et aménagement du territoire / Transition écologique et environnement / Mobilité / Gestion des déchets / Solidarités / Habitat / Développement économique

3

LES ACTIONS 2021 P28



- Les dates & événements qui ont marqué 2021 p27
- Les actions réalisées sur le territoire Arve & Salève en 2021 p28
Plannification & Aménagement du territoire / Transition écologique / Mobilité / Gestion des déchets / Solidarités / Habitat / Développement économique / Infrastructures & Voirie / Urbanisme

“ANTICIPER LES ACTIONS ET LES AMÉNAGEMENTS FUTURS DE NOTRE TERRITOIRE

Après 2020 qui fut une année de transition pour notre nouvelle équipe, l'année 2021 fut celle de la réflexion commune et du lancement de grands projets.

Malgré un début d'année encore chaotique avec les restrictions du COVID, nous avons pu réfléchir ensemble - élus, population et techniciens - au devenir de notre territoire.

Quelles envies, quelles forces, quels besoins et quels outils pouvons-nous mettre en place pour porter des projets qui correspondent à nos communes et leurs habitants ?

Une synthèse de ce travail présentée en fin d'année en conseil communautaire a été actée. Elle permettra en 2022 de lancer des études ciblées pour voir quelles actions constitueront réellement les piliers de notre projet de territoire sur la base des projets et compétences déjà portés par Arve & Salève.

L'année 2021 aura aussi été l'année du lancement des travaux du Complexe intercommunal sportif et culturel aux côtés de la commune de Reignier-Esery. Un projet ambitieux qui a un impact important sur les finances de notre collectivité.

C'est pourquoi, un travail sur le budget, a permis de faire un bilan sur l'état de nos finances. Il s'agit de mettre en adéquation nos ambitions liées au quotidien et au projet de territoire avec les lourds investissements liés aux grands travaux qui vont se dérouler sur les 3 années à venir. Cette étape s'est poursuivie avec une réflexion sur la mutualisation de certains services entre les communes et Arve & Salève.

Enfin, par-delà l'exercice de nos compétences, il s'agit d'anticiper les actions et les aménagements futurs de notre territoire en cohérence avec celui des territoires voisins. Arve & Salève, aux côtés des intercommunalités limitrophes et du Pôle Métropolitain du Genevois Français anticipent et posent ensemble les bases de la mobilité, de l'habitat, du développement économique et de la transition écologique de demain.



SÉBASTIEN JAVOGUES
*Président Communauté
de communes
Arve & Salève*



LEXIQUE RAPPORT D'ACTIVITE 2021

- **ANAH** - Agence Nationale de l'Habitat
- **ARS-DT74** - Agence Régionale de l'Habitat - Direction territoriale 74
- **BFI** - Bourse foncière immobilière
- **CAF** - Caisse d'Allocations Familiales
- **CAUE 74** - Conseil d'Architecture d'Urbanisme et de l'Environnement
- **CCFG** - Communauté de communes Faucigny Glières
- **CCPR** - Communauté de communes Pays Rochois
- **CCVV** - Communauté de communes de la Vallée Verte
- **CC4R** - Communauté de communes des 4 Rivières
- **CHAL** - Centre hospitalier Alpes Léman
- **CRTE** - Contrat de relance et de transition écologique
- **CTG** - Convention Territoriale Globale
- **DDETS 74** - Direction Départementale de l'Emploi, du Travail et des Solidarités
- **DDT** - Direction départementale des territoires
- **DREAL** - Direction Régionale de l'Environnement, de l'Aménagement et du Logement
- **ENS** - Espace naturel sensible
- **EPF 74** - Etablissement Public Foncier
- **GEMAPI** - Gestion des milieux aquatiques et prévention des inondations
- **MED** - Maison Economie Développement (devenu Maison de l'Eco en 2022)
- **OPAH** - Opération Programmée de l'Habitat
- **PA4** - Projet d'Agglomération n°4 (Grand Genève)
- **PATA** - point à temps automatique (camion destiné à la réparation de couches de roulement des chaussées)
- **PEM** - Pôle d'échange multimodal (sur Arve & Salève, PEM = Gare sur Reignier)
- **PLH** - Programme Local de l'Habitat
- **PLS.ADIL 74** - Pour le Logement Savoyard. Agence Départementale d'Information sur le Logement
- **PLU** - Plan Local d'Urbanisme
- **PMGF** - Pôle Métropolitain du Genevois Français
- **REGAARS** - Réseau de gérontologie Annemasse Agglo Arve Salève
- **SMAC** - Schéma Métropolitain d'Aménagement Commercial

- **SAE** - Schéma d'Accueil des Entreprises
- **SCoT** - Schéma de Cohérence Territoriale
- **SCU** - service commun urbanisme
- **SIDEFAGE** - Syndicat de traitement des déchets basé à Bellegarde sur Valserine (Ain), devenu en 2022 SIVALOR (syndicat de valorisation des déchets).
- **SIGETA** - Syndicat intercommunal de gestion des terrains d'accueil
- **SM3A** - Syndicat Mixte d'Aménagement de l'Arve et ses Affluents
- **SMS** - Syndicat Mixte du Salève
- **TEPOS** - Territoire à Energie Positive
- **TPE / PME / PMI** - Très petite entreprise / Petite ou Moyenne Entreprise / Petite ou Moyenne Industrie

Rapport d'activité 2021 édité par la
Communauté de Communes Arve & Salève
Directeur de la publication : Sébastien Javogues
Rédaction : Services de la CC Arve & Salève
Conception graphique et réalisation : Studio Rétro Satana

L'article L5211-39 du Code Général des Collectivités Territoriales prévoit la remise d'un rapport annuel retraçant l'activité de la Communauté de Communes. Chaque maire est alors tenu d'en faire une communication au sein de son conseil municipal.

Un rapport spécifique sur le service public d'élimination des déchets est prévu par l'article L2224-5 du Code Général des Collectivités Territoriales et s'intègre donc au rapport général.

1

PRÉSENTATION GÉNÉRALE

Territoire & Institution

5

La communauté de communes Arve & Salève

Territoire de
8 communes
sur **93,1km²** soit :

20374
habitants

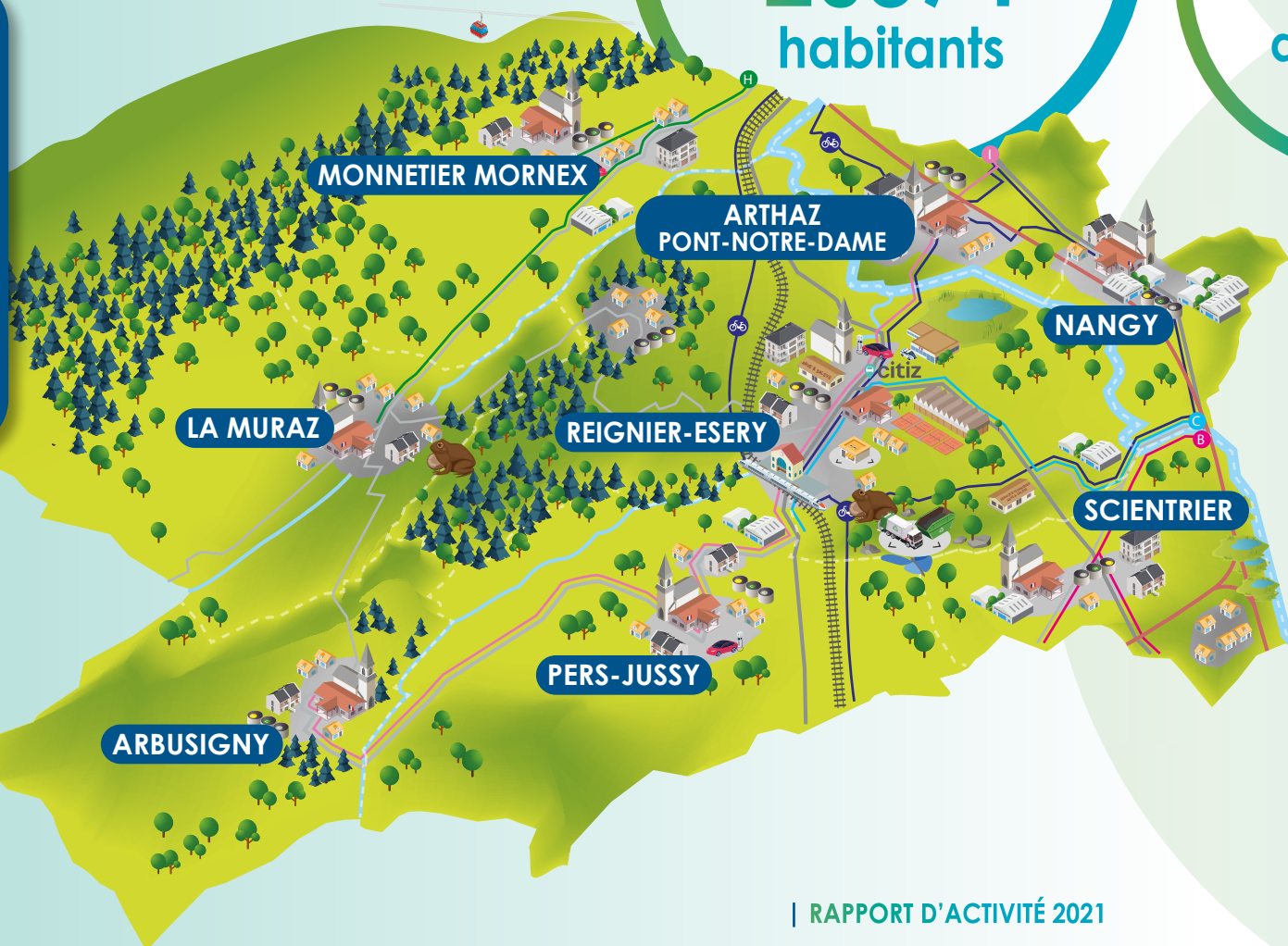
Conseil
communautaire
32
délégués
au total

Bureau
1 président
7 vice-présidents
1 membre
délégué

8
Commissions
thématiques

(Composées d'élus
et de techniciens)
Chaque commission est
présidée par le **Président**
ou un **vice-président**
Arve & Salève

PRÉSENTATION GÉNÉRALE



Composition du
Bureau et commissions
Arve & Salève

Sébastien Javogues (Président Arve & Salève et de la commission Transition Ecologique)

	HAB.	NB CONSEILLERS COMMUNAUT.	MAIRES	(VICE) PRÉSIDENTE	PRÉSIDENT(E) DE LA COMMISSION
Arbusigny	1100	2	Régine Rémillon	5 ^{ème} VP	Déchets
Arthaz-Pont-Notre-Dame	1440	2	Régine Mayoraz	4 ^{ème} VP	Ressources
La Muraz	1060	2	Nadine Perinet	1 ^{ère} VP	Aménagement du territoire
Monnetier-Mornex	2310	4	Raphael Césana Ludovic Wiesniewski	7 ^{ème} VP	<i>Membre du bureau jusqu'en octobre 2021</i> Citoyenneté, communication et tourisme
Nangy	1695	3	Laurent Favre	2 ^{ème} VP	Economie & mobilité
Pers-Jussy	3000	5	Isabelle Roguet	6 ^{ème} VP	Solidarités
Reignier-Esery	7585	12	Christelle Petex Levet Lucas Pugin		<i>Membre du bureau jusqu'en septembre 2021</i> <i>Membre du bureau à partir de septembre 2021</i>
Scientrier	1156	2	Daniel Barbier	3 ^{ème} VP	Infrastructures

2021, deux maires ont
démissionné de leur fonction :

- Christelle Petex Levet, remplacée par Lucas Pugin, nouveau maire de Reignier-Esery
- M. Raphaël Césana, remplacé par Ludovic Wiesniewski, nouveau maire de Monnetier Mornex

Pôle Aménagement durable du territoire

Pauline Moulin
Aménagement du territoire
Mobilité

Axelle Egon
Habitat - Solidarité

Lara Mansuy
Développement économique

Jennifer Devidal
Développement économique

**Service
Développement
territorial**

Sandie Bouvier-Garzon
Alternante Biodiversité-Milieu

Michel Galetti
Chargé d'opération

Julien Garcia
Chef d'exploitation

Voirie
7 agents

Déchèterie
3 agents

**Ordures
Ménagères**
7 agents

Corine Sevestre
Entretien des locaux

Responsable
de pôle
Damien Rubis

**Pôle Technique
et Gestion durable**

**Service
Urbanisme**
Responsable
du service
Marion Belin

Jessica Baechler*
Instructeur ADS

Valérie Moulin
Instructeur ADS

Aurélie Tritton
Instructeur ADS

Anne Colé-Guillaumin
Dialogueur territorial
Communication

Sophie Renon
Transition écologique

Directrice Générale
des Services
Marie Gentil

Pôle ressources

Directrice
de pôle
Aurélie Lucas*

Anne-Marie Deletraz
Gestion des Ressources Humaines

Christelle Rakotonirina
Secretariat Général - Ressources Humaines

Sabrina Osseiran*
Gestion Financière

Emilie Rota
Secretariat Général - Finances

Sarah Chevalier
Secretariat Général

Une équipe administrative et
technique renforcée en 2021

3 pôles
ont été constitués :

- Pôle Ressources
- Pôle Aménagement durable du territoire
- Pôle Technique et Gestion Durable

40 agents
répartis en
21 agents administratifs
et 19 agents techniques

* De nouvelles
personnes assurent
ces fonctions en 2022

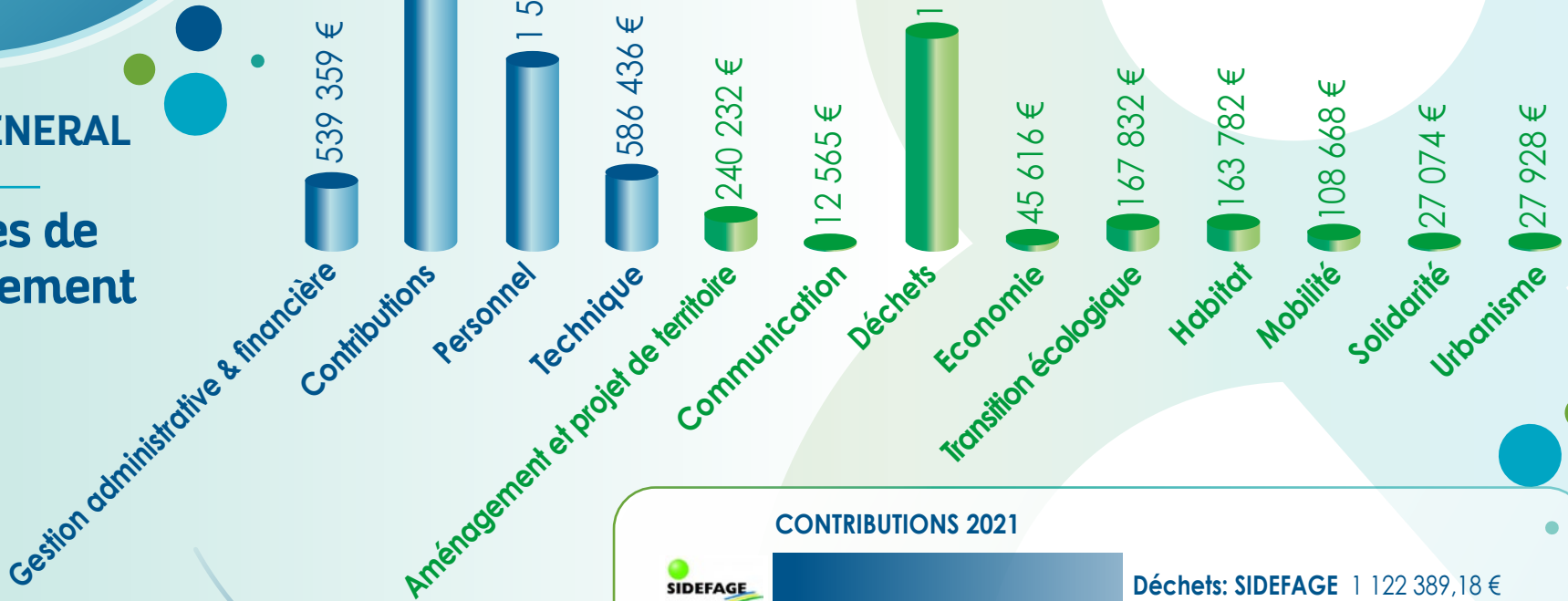
1

PRÉSENTATION GÉNÉRALE Le budget

8

BUDGET GENERAL

Dépenses de fonctionnement



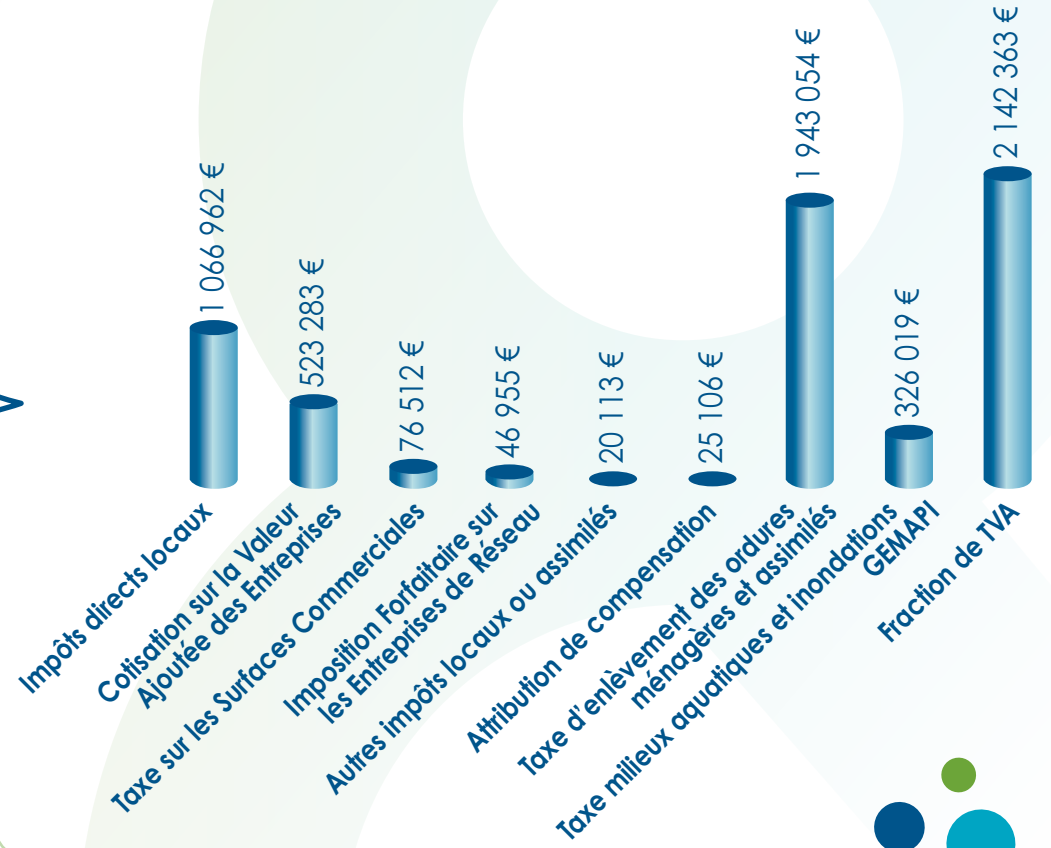
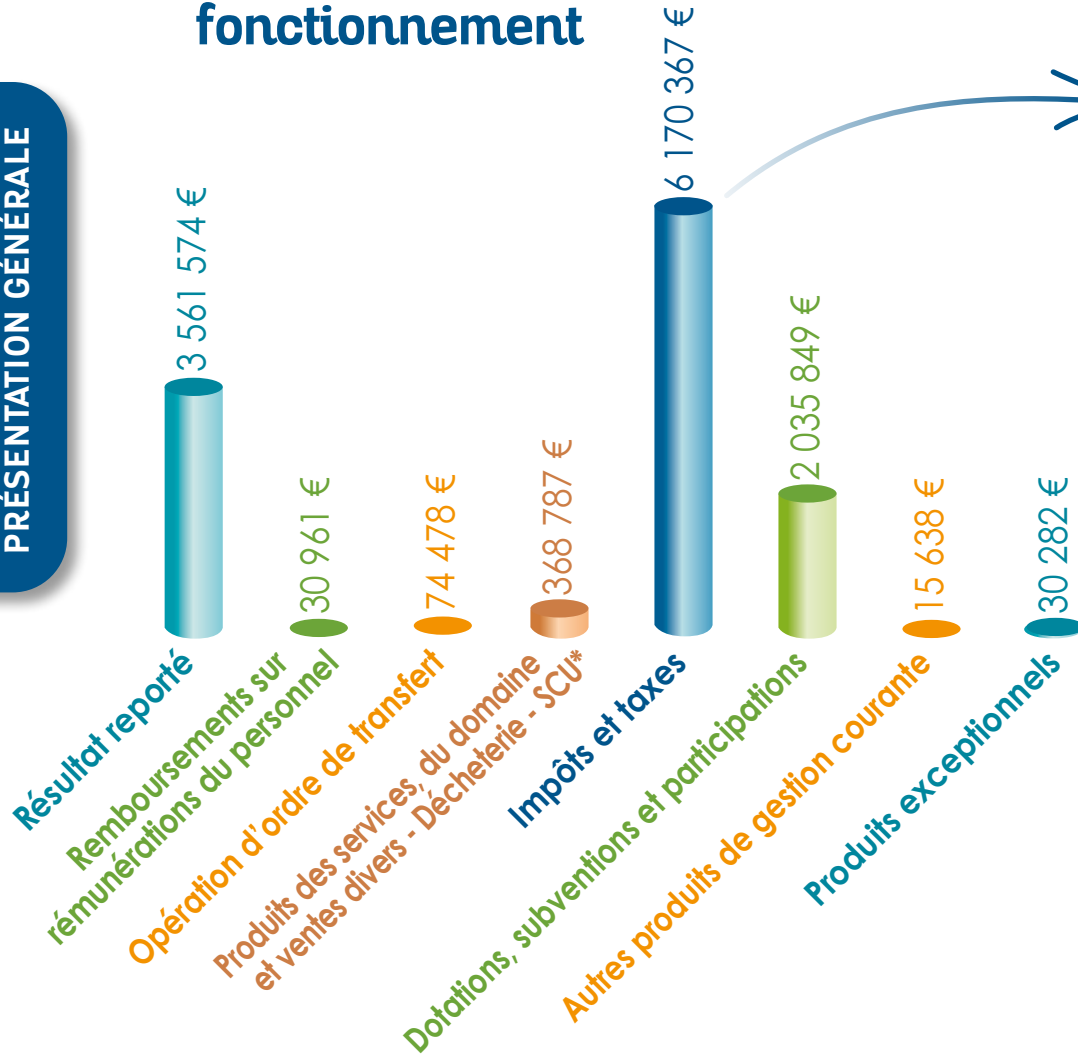
PRÉSENTATION GÉNÉRALE

- Dépenses liées au fonctionnement de la structure
- Dépenses liées aux différentes thématiques

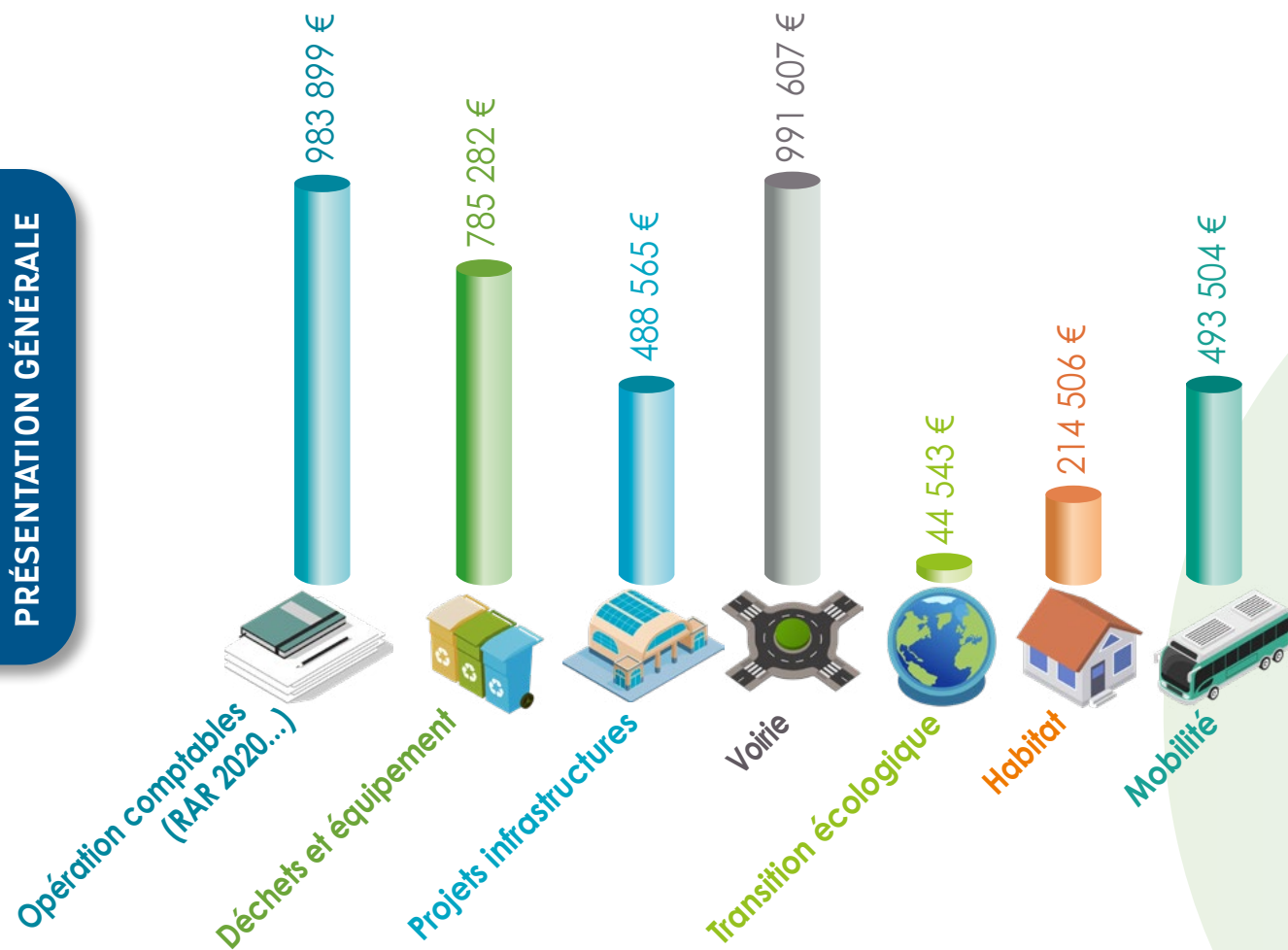
CONTRIBUTIONS 2021



BUDGET GENERAL

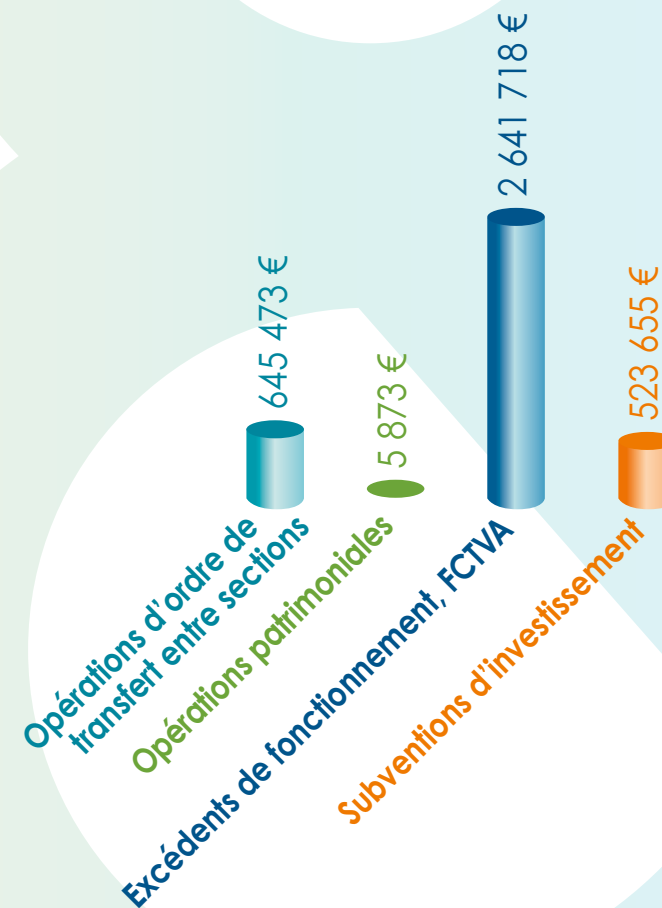
Recettes de
fonctionnement

Dépenses d'investissement



BUDGET GENERAL

Recettes d'investissement

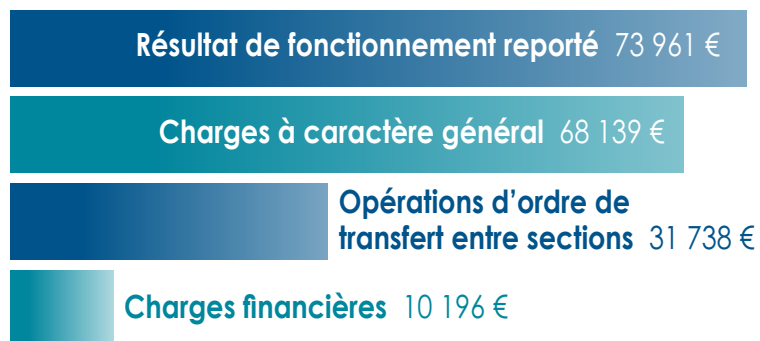




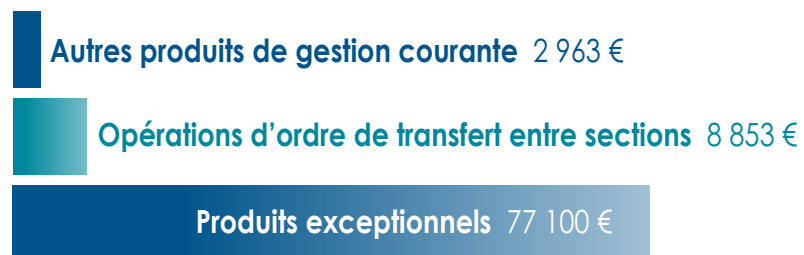
BUDGET ZAE (Zones d'Activités Économique)

Fonctionnement

DÉPENSES



RECETTES



Investissement

DÉPENSES



RECETTES



1

PRÉSENTATION GÉNÉRALE Le projet de territoire

PRÉSENTATION GÉNÉRALE



Sebastien JAVOQUES | Président de la CCAS



12

Les élus d'Arve & Salève ont souhaité réfléchir ensemble et en sollicitant la population pour élaborer un projet de territoire partagé entre tous et répondre aux besoins du plus grand nombre.

Printemps 2021

Une grande réflexion partagée par les élus, les habitants et les techniciens du territoire d'Arve & Salève.

Décembre 2021

Les grandes orientations d'actions sont approuvées lors du Conseil communautaire.



Réalisation d'un diagnostic du territoire

13 entretiens

(élus, agents Arve & Salève, Pôle Métropolitain du Genevois Français)

1 questionnaire

élus et agents (126 répondants)

1 consultation citoyenne

(1032 répondants)

4 tables rondes

avec des acteurs sociaux professionnels (28 participants)



Des RDV en juin 2021 pour définir les ambitions politiques et les orientations

Identification de thèmes clés :

- **Préserver** un cadre de vie naturel aujourd'hui menacé
- **Retisser** le lien entre les individus et les générations
- **Révéler** le potentiel culturel, touristique et sportif du territoire
- **Définir** les nouveaux rôles et perspectives liés au développement de la participation citoyenne et de la transition écologique

réunions de consolidation en bureau des maires et en commission en juin et juillet 2021

Travail sur le pacte financier et fiscal

nécessaire au financement des actions du projet de territoire et des missions d'Arve & Salève

Travail sur la mutualisation des services

entre les 8 communes et la Communauté de communes Arve & Salève

Mobilité et qualité de l'air

Etudes de réalisation
du schéma cyclable



©Adbestock

Les orientations du projet de territoire retenues

Environnement, agriculture et économie circulaire

- Valorisation du foncier agricole
- Production locale
- Programme alimentaire territorial
- Valorisation des déchets
- Préservation de la biodiversité

Solidarité et animation territoriale

- Petite enfance : état des lieux et réflexion sur les actions
- Inclusion des **Séniors**
- Animation d'un **réseau sportif et culturel** pour tous
- **Stratégie touristique** adaptée au territoire

Habitat durable et urbanisme

- Déploiement du dispositif **Bail réel solidaire**
- Accélération de la **rénovation énergétique**
- Elaboration d'un cadre de la **construction durable et accessible**

Ces orientations confortent les actions quotidiennes de la communauté de communes

Pour les concrétiser, il est nécessaire de :

- Réaliser des études complémentaires pour dimensionner les actions choisies
- Rechercher des subventions pour contribuer au financement de ces actions

Le développement économique de notre territoire et la transition écologique sont deux piliers transversaux qui s'appliquent aux 4 orientations retenues.

2 | Un environnement institutionnel utile à la cohérence géographique des missions d'Arve & Salève

15

Arve & Salève

exerce des compétences obligatoires de par la loi et supplémentaires que lui ont conféré ses **8 communes membres**

Arve & Salève œuvre dans un espace transfrontalier qui influence une grande partie de ses actions quotidiennes. Certaines sont menées avec le **Pôle Métropolitain du Genevois Français** et le **Grand Genève**.

Parallèlement, le bassin de vie situé au pied du Salève et dans la basse vallée de l'Arve est interconnecté avec plusieurs autres collectivités. Elles ont des missions identiques à celles d'**Arve & Salève** sur leur territoire. Ces sujets communs ont conduit à la création de dynamiques partagées (plans, programmes, réflexions, syndicats...). Ce sont ces **partenariats quotidiens d'Arve & Salève** qui sont présentés dans cette deuxième partie.

LES PARTENAIRES QUOTIDIENS



Nos partenaires quotidiens



GENEVOIS FRANÇAIS Pôle métropolitain

Grand Genève AGGLOMERATION FRANCO-VALDO-GENEVOIS

CŒUR DU FAUCIGNY Séjours de Caléroux Terroirs

EPF EPF Haute-Savoie

GENEVOIS FRANÇAIS Pôle métropolitain

74 Haute-Savoie c.a.u.e Conseil d'architecture, d'urbanisme et de l'aménagement

SM3A SYNDICAT MIXTE D'AMÉNAGEMENT ARVE ET AFFLUENTS

Le Salève SYNDICAT MIXTE DU SALEVE

SRB

GENEVOIS FRANÇAIS Pôle métropolitain

Relations transfrontalières

- Pôle Métropolitain du Genevois Français "PMGF"
- Grand Genève

Planification & aménagement du territoire

- Élaboration du SCot Cœur du Faucigny
- CAUE 74 : Conseil d'Architecture, d'Urbanisme et de l'Environnement de Haute-Savoie
- Gestion du foncier - Etablissement Public Foncier 74
- PMGF

Transition écologique & Environnement

- Syndicat Mixte d'aménagement de l'Arve et ses affluents (SM3A)
- Syndicat Mixte du Salève
- Syndicat Rocailles Bellecombe
- PMGF

Mobilité

- Proximiti
- PMGF

Collecte et gestion des déchets

- SIDEFAGE

Solidarité

- Epicerie Sociale et solidaire
- Convention territoriale globale - Caisse d'allocation familiale - CAF 74
- Soutien des personnes âgées et des aidants - REGAARS
- Gestion des aires d'accueil des gens du voyage - SIGETA
- CD74 et secours catholique ● PMGF

Économie

- Maison de l'économie développement
- Mission locale
- Initiative Genevois

SIGETA SYNDICAT INTERCOMMUNAL DE GESTION DES TERRAINS D'ACCUEIL

haute savoie le Département

ALLOCACTIONS FAMILIALES Caf de la Haute-Savoie

Secours Catholique Caritas France

GENEVOIS FRANÇAIS Pôle métropolitain

REGAARS Réseau de Gérontologie Assuranciers Agglo-Arve-Salève

Maison de l'Économie Développement

Réseau Initiative GENEVOIS

Mission Locale du Genevois

Les agents administratifs et techniques d'Arve & Salève sont épaulés par des institutions avec lesquelles ils travaillent au quotidien ou auxquelles ont été déléguées certaines missions. Ils suivent donc ensemble les dossiers thématiques qui leur sont confiés.

NOTE 2022 :

- En janvier 2022, **REGENERO** est devenu **Haute Savoie Rénovation Energétique**, géré par le département de la Haute-Savoie
- Au printemps 2022 la **Maison de l'Économie Développement** est devenue La **Maison de l'Eco**
- Au 1^{er} juillet 2022, **SIDEFAGE** est devenu **SIVALOR**

La coopération transfrontalière

Le Pôle Métropolitain du Genevois Français (PMGF)

8

intercommunalités

situées dans l'aire géographique
du bassin Genevois :

- 3 communautés d'agglomération
Annemasse / Thonon / Pays de Gex

- 5 communautés
de communes

Faucigny Glières / Genevois /
Pays Bellegardien / Pays Rochois /
Arve & Salève

Ceci représente

117 communes et
425 000 habitants

*Arve & Salève contribue
financièrement au fonctionnement
et aux actions du PMGF à hauteur
de 7€ par habitant soit 142 618€*

Le Grand Genève

Groupement de collectivités
publiques locales situées de
part et d'autre de la frontière
franco-suisse

Cette agglomération
transfrontalière englobe les

117

communes

du Pôle métropolitain
du Genevois français :

- 45 communes
du Canton de Genève

- 47 communes
du district de Nyon

Ceci représente
un bassin de vie

d'1 million d'habitants



- Canton de Genève
- District de Nyon
- Pôle métropolitain du Genevois français
- C.A. Communauté d'agglomération
- C.C. Communauté de communes

Planification et aménagement du territoire

Genevois Français (PMGF)

Le SCOT Coeur du Faucigny

Arve & Salève travaille
à l'élaboration du SCOT
Coeur du Faucigny avec
le syndicat mixte porteur
de la démarche et

3 autres

intercommunalités :

CC Vallée Verte,
CC des Quatre Rivières
et la CC Faucigny-Glières

*Arve & Salève contribue
financièrement au
fonctionnement du SCOT
Cœur du Faucigny
à hauteur de 42380€*

Projet d'agglomération n°4

Signature de la **4^{ème}**
**génération du projet
d'agglomération (PA4)**
pour le bassin de vie
transfrontalier par les
partenaires Français,
Genevois et Vaudois du
Grand Genève
le 3 juin 2021

PA4 = proposition à la
confédération Suisse d'un
plan d'investissement en
faveur de l'aménagement
du territoire, la mobilité et
l'environnement.

Démarche InterSCots

**L'InterSCOT du Genevois
français** est une démarche
visant à se doter de règles
communes en matière
d'aménagement, afin de
garantir un développement
plus durable et plus équilibré du
territoire. Il assure l'articulation
et la mise en cohérence des
documents d'urbanisme et de
planification de chacun des
membres.

Programme métropolitain de l'habitat et du logement en cours de finalisation :

définition de principes
d'actions métropolitaines
pour l'habitat et le logement

Etude de valorisation des Gares de la Métropole Ferroviaire

**5 stratégies de
développement en fonction
d'enjeux communs :**

- **Conforter** les pôles
d'intensité
- **Favoriser** une accélération
du développement
- **Accompagner** au
changement d'échelle
- **Temporiser** et préparer
l'avenir
- **Valoriser** les espaces
contraints

Partenaires institutionnels :

Pôle Métropolitain
du Genevois français
et Grand Genève

Planification et aménagement du territoire *(suite)*

PMGF

Schéma d'Accueil des Entreprises

Elaboration du Schéma d'Accueil des Entreprises. Document stratégique et opérationnel qui organise & optimise l'accueil et le développement des entreprises à l'échelle du PMGF. Il alimente la réflexion INTERSCoTs, nourrit les documents de planification (SCoT, PLU(i)) et constitue la stratégie économique et d'aménagement du PMGF.

Partenaires associés :
PMGF, SCoT
Cœur du Faucigny

Elaboration du Schéma d'aménagement commercial

Outil stratégique qui vise à faire émerger une politique commerciale commune à l'échelle de l'INTERSCoTs (en complémentarité du SAE)
Partenaires : PMGF et SCoT
Cœur du Faucigny

NOTE :

● **CAUE74** : organisme départemental d'information, de conseil, de sensibilisation, de formation, de rencontres et d'initiatives autour des thématiques de l'architecture, de l'urbanisme et de l'environnement.
Un architecte-conseil pour tout projet de construction assure des permanences dans les locaux d'Arve & Salève par le biais de cet organisme.

EPF/ La Foncière

La gestion du foncier

L'**EPF 74** est un outil foncier, qui agit au nom et pour le compte des collectivités membres en matière de portage foncier et de conseil en stratégie foncière.

La Foncière

La Foncière est un outil de gestion et valorisation du patrimoine foncier public pour la mise en œuvre des politiques publiques de ses membres. Cet organisme vient acquérir pour le compte de ses membres du foncier dans la perspective d'une opération d'aménagement d'intérêt général.

Transition écologique & environnement

PMGF

Coordination des actions du Plan Climat Air Energie Territorial à l'échelle du PMGF

Depuis 2016, le PMGF est engagé dans la démarche **TEPOS-CV*** avec la Région, l'ADEME et la DREAL. Le PMGF et les EPCI associés travaillent sur toutes les thématiques pour atteindre l'objectif TEPOS (à savoir, le croisement des courbes "consommation d'énergie" et "production d'Énergies renouvelables" en 2050.)

* **TEPOS CV** : Territoire à énergie positive pour la Croissance verte

Regenero

Plateforme de rénovation énergétique mise en place à l'échelle du Pôle Métropolitain du Genevois Français.

Objectifs :

- Animation du réseau de professionnels
- Action en faveur de la réduction des consommations d'énergie et qualité de l'air
- Service à la population intéressée par cette démarche

Arve & Salève participe
au fonctionnement de
cette plateforme
à hauteur de 25000€

La Nuit est belle

"**La nuit est belle !**" invite les communes du Grand Genève à permettre aux habitants de redécouvrir la valeur du patrimoine nocturne en éteignant les éclairages publics le temps d'une nuit, depuis 2019.



Contrat Vert et Bleu Arve Porte des Alpes

Le **Syndicat Mixte d'aménagement de l'Arve et ses affluents** porte le contrat et Arve & Salève anime **trois actions** sur son territoire :

- **Préserver** la biodiversité de la plaine des Rocailles,
- **Concilier** la présence du sonneur à ventre jaune avec les pratiques forestières sur le Bois d'Yvre
- **Sensibiliser** à la présence des plantes exotiques envahissantes (plantes invasives)

Prime chauffage bois

Arve & Salève a missionné le SM3A pour l'accompagner dans l'animation, la communication et l'instruction des dossiers de la Prime Chauffage Bois.

Arve & Salève rémunère le SM3A pour cette mission pour environ 25k€/an

Transition écologique & environnement *(suite)*

Préservation et valorisation du Salève Entretien des sentiers

Arve & Salève a confié au **Syndicat Mixte du Salève**, la protection du patrimoine naturel, culturel et des paysages du Salève (Natura 2000, CT ENS) ainsi que sa valorisation avec l'entretien des sentiers de randonnée (le SMS a lui-même missionné l'association *les amis des sentiers* pour réaliser ces travaux) et la préservation du pastoralisme.

Arve & Salève contribue financièrement au fonctionnement et aux actions du Syndicat Mixte du Salève à hauteur de 92 505 €

Eau & Assainissement et GEMAPI

Missions transférées au **Syndicat Rocailles Bellecombe** basé à Fillinges

Le SRB est financé par la facturation des usagers. Pour la GEMAPI, Arve & Salève collecte et reverse la contribution des taxes obligatoires GEMAPI au SRB soit 332 335 € en 2021. Le SRB les reverse ensuite au SM3A (Arve) et au SYRUSSES (Usses)



PMGF

Citiz et covoiturage Léman

Autopartage : Citiz

Mise en place d'une station de
2 véhicules à Reignier-Esery
(une voiture thermique, place de
l'église et une voiture électrique,
rue du Môle)

Co-voiturage : le site www.covoiturage-leman.org

centralise toutes les offres
de covoiturage existant sur
d'autres applications.

3 parkings

sont à disposition sur le territoire :
le PEM (gare de Reignier),
la Forge et le CHAL

Réflexion AOM unique

Objectif : Création d'une
autorité unique organisatrice
de la mobilité sur le territoire
du Genevois Français

Adoption de **la charte
mobilité**

Partenaires institutionnels :

Pôle Métropolitain du
Genevois français
et ses 8 EPCI membres

ProximiTi

Arve & Salève a délégué la
compétence transports en car/
bus à **ProximiTi** avec **3 autres
communautés de communes**.

Ce réseau de transport est destiné
aux habitants des **35 communes**
concernées

3 grands axes :

- **organiser** les transports scolaires,
- **gérer** les transports collectifs
réguliers et "à la demande",
- **promouvoir** les mobilités douces :
consignes à vélos



Gestion des déchets

Arve & Salève assure pour ses communes la collecte et le traitement des déchets

Les déchets sur Arve & Salève sont :

- soit des **ordures ménagères** résiduelles (sac noir)
- soit des **déchets traités** dans le cadre d'une collecte sélective

Pour mener à bien cette mission, **Arve & Salève** a transféré certaines étapes de la gestion de ces déchets au **SIDEFAGE**

(cf schéma ci-après)

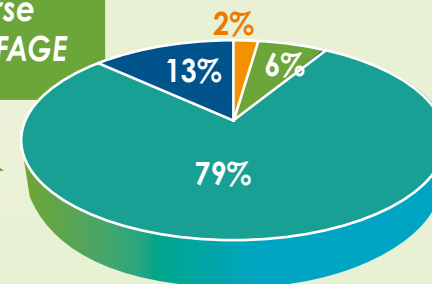
Collectés de 3 façons différentes :

- soit en **porte à porte**
- soit dans des points d'apport volontaire
- soit en déchèterie

et sont :

- soit incinérés pour produire de l'énergie (valorisation énergétique)
- soit valorisés par filières
 - soit compostés (valorisation organique)

Arve & Salève a versé
1 099 702,13€ au SIDEFAGE



13% DÉCHETS VERTS
2% FONCTIONNEMENT GÉNÉRAL
6% TRI COLLECTÉ SÉLECTIF
79% TRANSFERT ET VALORISATION ÉNERGÉTIQUE

Parallèlement, **Arve & Salève** et le **SIDEFAGE** s'appuient sur des prestataires pour gérer les déchets non traités en direct par le SIDEFAGE.

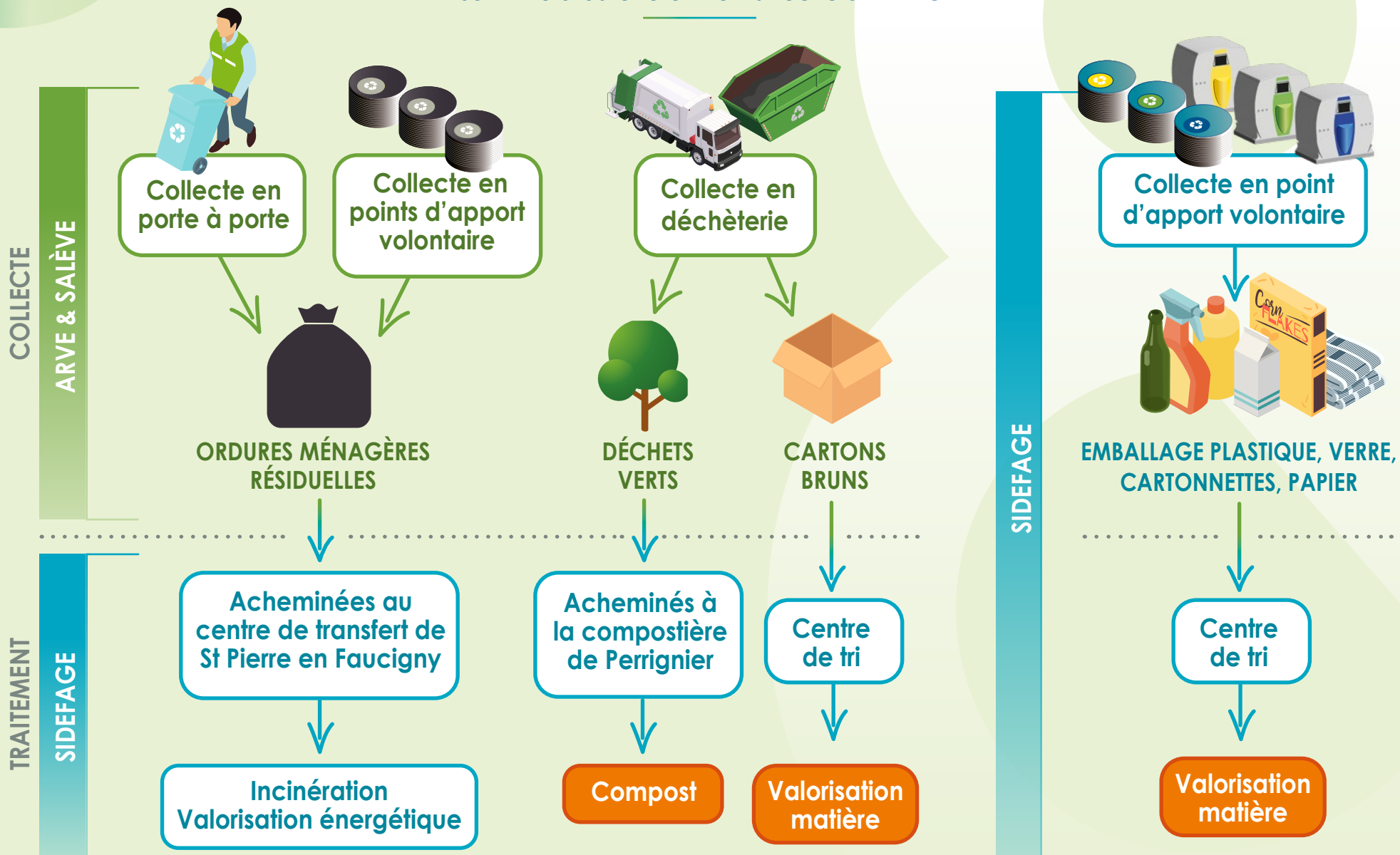
Les éco-organismes quant à eux, sont des sociétés agréées par l'Etat et financées par l'écotaxe, qui s'occupent de la fin de vie d'équipements mis sur le marché pour les valoriser de façon spécifique.

(Cf le schéma en annexe pour visualiser la gestion de tous les déchets d'Arve & Salève)

Schéma récapitulatif de la gestion des déchets sur Arve & Salève en lien avec le SIDEFAGE*

(*Autres déchets voir schéma en annexe)

LES PARTENAIRES QUOTIDIENS



Valorisation matière : recyclage des composants

Convention territoriale globale (CTG)

Avec la **Caisse d'Allocations Familiales (CAF)**, élaboration d'un diagnostic et d'un programme d'actions favorisant le maintien et le développement des services aux familles et la mise en place de toute action favorable aux allocataires dans leur ensemble

Domaines d'intervention :

petite enfance ● jeunesse ● parentalité ● accès aux droits et aux services ● inclusion numérique ● animation de la vie sociale ● logement ● handicap ● accompagnement social

Mise à disposition d'un agent et financement d'une mission confiée à un bureau d'étude pour l'élaboration du projet social de territoire (rendu attendu en 2022). La CAF participe à hauteur de 15000€ au projet.

Solidarités

Soutien des personnes âgées et des aidants

Partenariat avec Annemasse Agglo - Association **REGAARS**

REGAARS fournit toutes les informations et l'accompagnement nécessaire aux personnes vieillissantes et leurs familles

Arve & Salève contribue financièrement à l'association REGAARS à hauteur de 400€ + 1000€ de subvention exceptionnelle en 2021 pour la réalisation d'une vidéo sur l'isolement des personnes.

L'AS de coeur

Épicerie sociale et solidaire avec le Conseil Départemental 74 et le Secours Catholique

Dispositif d'aide alimentaire pour :

- Favoriser le lien social et le vivre ensemble
- Lutter contre la pauvreté
- Répondre aux besoins alimentaires des personnes en difficultés

Arve & Salève contribue aux actions et au fonctionnement de l'Épicerie Sociale & Solidaire soit 5844€ + petits travaux et frais divers.

Gestion des aires d'accueil et aires de grands passages

Arve & Salève a confié cette mission au **SIGETA** (Syndicat Intercommunal de Gestion des Terrains d'Accueil des gens du voyage)

5 intercommunalités :

Arve & Salève, Annemasse Agglo, CC du Genevois, CC Pays de Cruseilles et CC Usse et Rhône

- Mise en oeuvre du schéma départemental pour l'accueil et l'habitat

Arve & Salève contribue financièrement au fonctionnement et aux actions du SIGETA à hauteur de 62 883€

Gestion des logements sociaux

Pour le Logement Savoyard - Agence Départementale d'Information sur le Logement (PLS. ADIL 74)

assure la mission de gestionnaire territorial du Système National d'Enregistrement (SNE) des demandes de logement social pour le compte de l'État

- L'association assure
- l'**enregistrement des demandes** de logement social sur le territoire d'Arve & Salève
 - **fournit un bilan annuel** de la demande et de l'attribution des logements sociaux



Développement économique



Arve & Salève
aménage et gère

7

zones d'activités
et est une porte d'entrée
pour toutes les entreprises
du territoire.

Elle les oriente et les
accompagne dans leur
développement avec ses
partenaires quotidiens et
soutient le commerce local.

Elle soutient
financièrement
l'action de 3 partenaires
qu'elle missionne pour
accompagner
les porteurs de
projet.

REZ'UP

Plateforme de
l'entrepreneuriat local
destinée aux
entrepreneurs qui :

- ont un projet de création ou de reprise d'entreprises
- sont déjà à la barre d'une TPE, PME, PMI et qui ont un cap à passer.

Partenaires institutionnels :

REZ Up est porté par la
Maison de l'Economie
Développement (MED).

Arve & Salève missionne la MED pour une prestation d'appui au développement économique (création, reprise ou développement d'entreprises ; aide à l'implantation ; aide à la décision) pour un montant de 18720€ en 2021

Initiative Genevois - IG

Filiale locale
d'Initiative France
Initiative Genevois, c'est
un prêt d'honneur, un
parainage, un réseau,
pour réussir son projet.

**L'équipe IG est présente
depuis l'écoute du
projet et l'analyse
financière et durant
les 3 années suivant la
création.**

Arve & Salève contribue financièrement au fonctionnement et aux actions d'Initiative Genevois à hauteur de 2000€ en 2021 (1000€ par projet de création sur le territoire)

Mission locale du Genevois

Premier réseau pour
l'emploi des jeunes
de 16 à 25 ans.

La Mission Locale a pour
but d'accompagner les
jeunes vers la vie active.
Sa mission l'amène
à travailler avec les
entreprises du territoire
pour faciliter leurs
recrutements en
assurant la promotion
et l'accompagnement
des jeunes en recherche
d'emploi.

Arve & Salève contribue financièrement au fonctionnement et aux actions de la Mission Locale du Genevois à hauteur de 23311,5€ en 2021

3 | Les actions d'Arve & Salève en 2021

28

Les dates & événements qui ont marqué 2021

LES ACTIONS 2021



● Lancement de la réflexion "Projet de territoire"
Printemps 2021



● Participation à Octobre Rose



● Validation et signature du CRTE (contrat de relance et de transition écologique)
Décembre 2021



● Charte d'engagement du nouveau réseau de proximité des finances publiques - Avril 2021



● Arve & Salève lauréate du challenge de la mobilité 2021 dans sa catégorie
Automne 2021



● Lancement du Programme Local de l'Habitat n°3
Automne 2021



● Nouveau camion Benne à ordures ménagères
Été 2021



● Modification de l'identité visuelle d'Arve & Salève
Décembre 2021

3 | Les actions Arve & Salève en 2021

● Cérémonie de pose de la première pierre du Complexe Intercommunal
Octobre - Reignier



Les dates & événements qui ont marqué 2021



● Validation Schéma cyclable Arve & Salève en conseil communautaire
Octobre

LES ACTIONS 2021



● Travaux Véloroute Voie Verte Léman Mont Blanc
Printemps 2021
Scientrier



● Inauguration station d'autopartage Citiz
Septembre - Reignier



● Lancement du projet social de territoire
Novembre 2021



● Ouverture du parking provisoire du PEM
Octobre
Reignier



● Dépôt de la candidature au projet d'agglomération n°4 du Grand Genève pour le déploiement cyclable sur Arve & Salève
Avril 2021



● Approbation de la feuille de route du projet de territoire de la CC d'Arve & Salève
Décembre 2021

Planification & aménagement du territoire

Le Programme Local de l'habitat (PLH)

Actuellement

2^{ème} PLH

en vigueur (2014 -2020 et
prorogé jusqu'en 2022)

3^{ème} PLH

en cours d'élaboration
pour la période 2023-2029

défini pour

6 ans

les **objectifs** de production
de logements et les **actions**
pour assurer une offre de
logements diversifiée et
adaptée aux besoins.

Projet d'agglomération N°4 - Grand Genève

Juin 2021 signature
et dépôt du PA4

Arve & Salève a déposé
les itinéraires cyclables
de rabattement

3 km

vers le PEM

3,77 Md'€

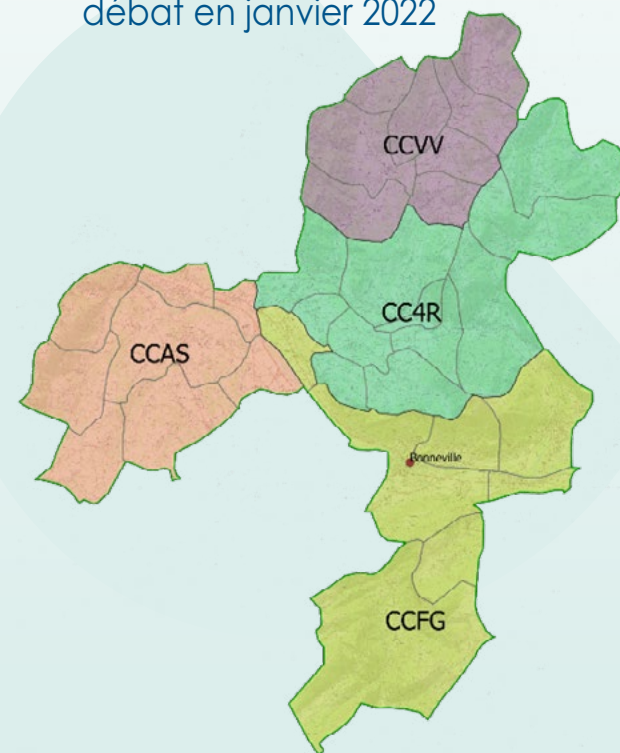
Partenaires institutionnels :

Pôle Métropolitain
du Genevois français
et Grand Genève

SCOT Cœur du Faucigny

Modification du Projet
d'aménagement et
de développement
durable (PADD) en projet
d'aménagement
stratégique (PAS)

Finalisation du PAS pour un
débat en janvier 2022



Transition écologique

Biodiversité

- **Sensibilisation des agriculteurs sur l'Espace Naturel Sensible (ENS)** de la Plaine des Rocailles Réunion de terrain avec 4 agriculteurs

Prestataire :

Chambre d'agriculture Savoie Mont Blanc

- **Présentation des panneaux de sensibilisation** des élèves de 1^{ère} ENILV sur l'ENS des Rocailles

Partenaires :

Commune de Reignier-Esery + ENILV

Subvention :

Conseil Départemental de la Haute Savoie

- **Organisation d'une réunion avec les propriétaires fonciers** du Bois d'Yvre pour la préservation des sonneurs à ventre jaune

Prestataire :

Centre Régional de la Propriété Forestière

- **Etude sur le déplacement de la Grande Faune ENS** de la Plaine des Rocailles

Prestataire :

Instinctivement Nature

Maitrise des consommations d'énergie

Participation à la création de la plateforme départementale de rénovation énergétique pour le 1^{er} janvier 2022 :

Haute-Savoie Rénovation Énergétique

Partenaires institutionnels :

CD74, Région, ADEME, EPCI 74



©Arve & Salève

Qualité de l'air

Prime chauffage Bois
33 primes versées
par Arve & Salève

44 543,15€

Subventions :

ADEME, CD74,
Région AuRA

TOUT POUR
LA RÉNOVATION
ÉNERGÉTIQUE

REGENERO

04 58 57 00 87

www.regenero.fr

UN SERVICE DU GENEVOIS FRANÇAIS, PÔLE MÉTROPOLITAIN

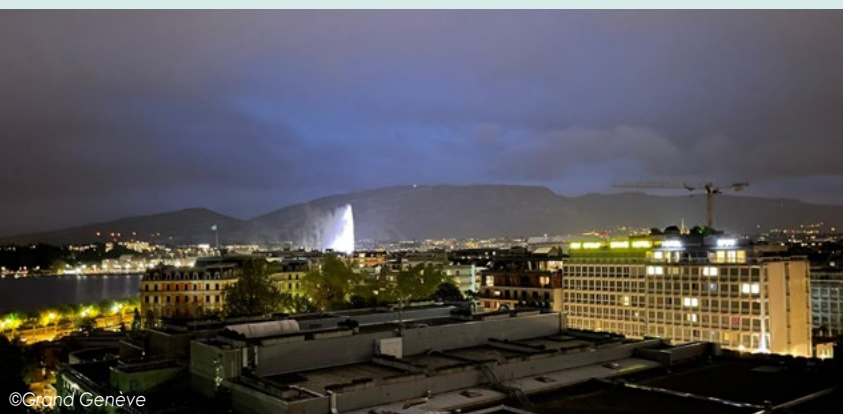
3 | Les actions Arve & Salève en 2021

Opération La Nuit est Belle

Participation de toutes
les communes d'Arve &
Salève à l'**extinction des
lumières le 21 mai 2021**



©Grand Genève



©Grand Genève

32

Transition écologique

Développement des énergies renouvelables

- **Installation des capteurs
photovoltaïques**

sur le toit du gymnase

Février 2021

Mise en service

Juin 2021

24,75 MWh

Production 2021

Inauguration

Automne 2021

Partenaire institutionnel :

CitoyENergie

- **Etude d'opportunité
d'un réseau de
chaleur** à Arbusigny

7920€

Prestataires

Teractem & Amstein
+ Walthert



©Arve & Salève

L'amélioration de la mobilité sur Arve & Salève

Parking Provisoire de la gare de Reignier

44 places
véhicules légers

4 places vélos
avec un accès direct
aux quais depuis la RD2

67 555,68€ TTC

- 1 déclaration préalable
- 3 semaines de travaux
- + 44 places proposées

Partenaires :

SNCF pour
l'accès aux quais
Département 74 pour
l'accès depuis la RD2

Inauguration Station d'autopartage à Reignier-Esery

2 véhicules
sur Reignier Esery :
place du Môle
et place de l'église

115
réservations

3 038 km
réalisés avec
les deux véhicules

Partenaires :

Pôle Métropolitain du
Genevois français - Citiz



©Arve & Salève

Véloroute V61 sur Scientrier (portion de la véloroute Léman Mont Blanc)

800 m
d'aménagement
3 m de largeur

4 481,86€ TTC d'études
117 452,52€ TTC de travaux

Inauguration décembre 2021

Partenaires :

Autoroute et
Tunnels du Mont Blanc
Commune d'Arenthon

3 | Les actions Arve & Salève en 2021

Validation du schéma directeur cyclable conseil du 6 octobre 2021

28 113,60€ TTC

9 réunions

45 jours de travail

1 atelier grand public (Covid)

1 consultation

1 restitution suite modification

Partenaires institutionnels : Annemasse Agglo + CC Pays Rochois + CCFG pour les connexions

LES ACTIONS 2021

Étude du schéma cyclable



Les 4 axes structurants du schéma cyclable

Ces tracés relient les points suivants :

- Itinéraire 1** 16 Km
 - CHAL (Centre Hospitalier Alpes Léman)
 - Nancy
 - Arthaz
- Itinéraire 2** 4 Km
 - Pôle multimodal sur Reignier-Esery (gare)
 - Marsinges
 - Mornex
 - Etrembières
- Itinéraire 3** 3,7 Km
 - Pôle multimodal sur Reignier-Esery (gare)
 - Loisinges
 - Chevrier
- Itinéraire 4** 6 Km
 - Pôle multimodal sur Reignier-Esery (gare)
 - L'Eculaz
 - CHAL

Réflexions lancées

Autorité organisatrice de la mobilité unique en 2025 pour les intercommunalités volontaires

Adoption de la charte mobilité

Partenaires institutionnels : Pôle Métropolitain du Genevois français et ses 8 EPCI membres

Gestion des déchets

■ Déchets collectés
dans les points
d'apport volontaire

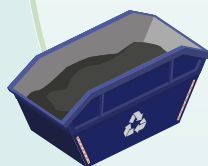
■ Déchets collectés
en déchèterie



1920,74 T
(14,84 %)

DÉCHETS VERTS

traités sur les plateformes
de compostage



3500 T
(27,5 %)

AUTRES DÉCHETS

traités dans les centres de tri
et par les éco-organismes



1012,66 T (7,82 %)
**EMBALLAGES MÉNAGERS,
PLASTIQUES, MÉTAUX ET PAPIERS**
traités dans les centres de tri

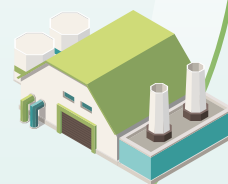
12 940,32 T
de déchets collectés sur
Arve & Salève dans les points
d'apport volontaire (dont
containers semi-enterrés),
en porte à porte et en
déchèterie



891,02 T
(6,88 %)

VERRE

collecté et recyclé



5615,90 T
(43,5 %)

ORDURES MÉNAGÈRES

traitées à l'unité de
valorisation énergétique

Ordures ménagères résiduelles et collecte sélective

Ordures ménagères collectées par Arve & Salève : **5615,9 T**

- Coût collecte et transport vers St Pierre en Faucigny par Arve & Salève : 580 000 €
- Coût prestation transfert et traitement (c.a.d. Incinération) par le SIFEAGE : 750 000€
- Cotisation classique budget général Sifeage : 1,2 € / habitant (24 400€)
- Recettes grâce aux contrats avec les professionnels : 61 129,14€ en 2021

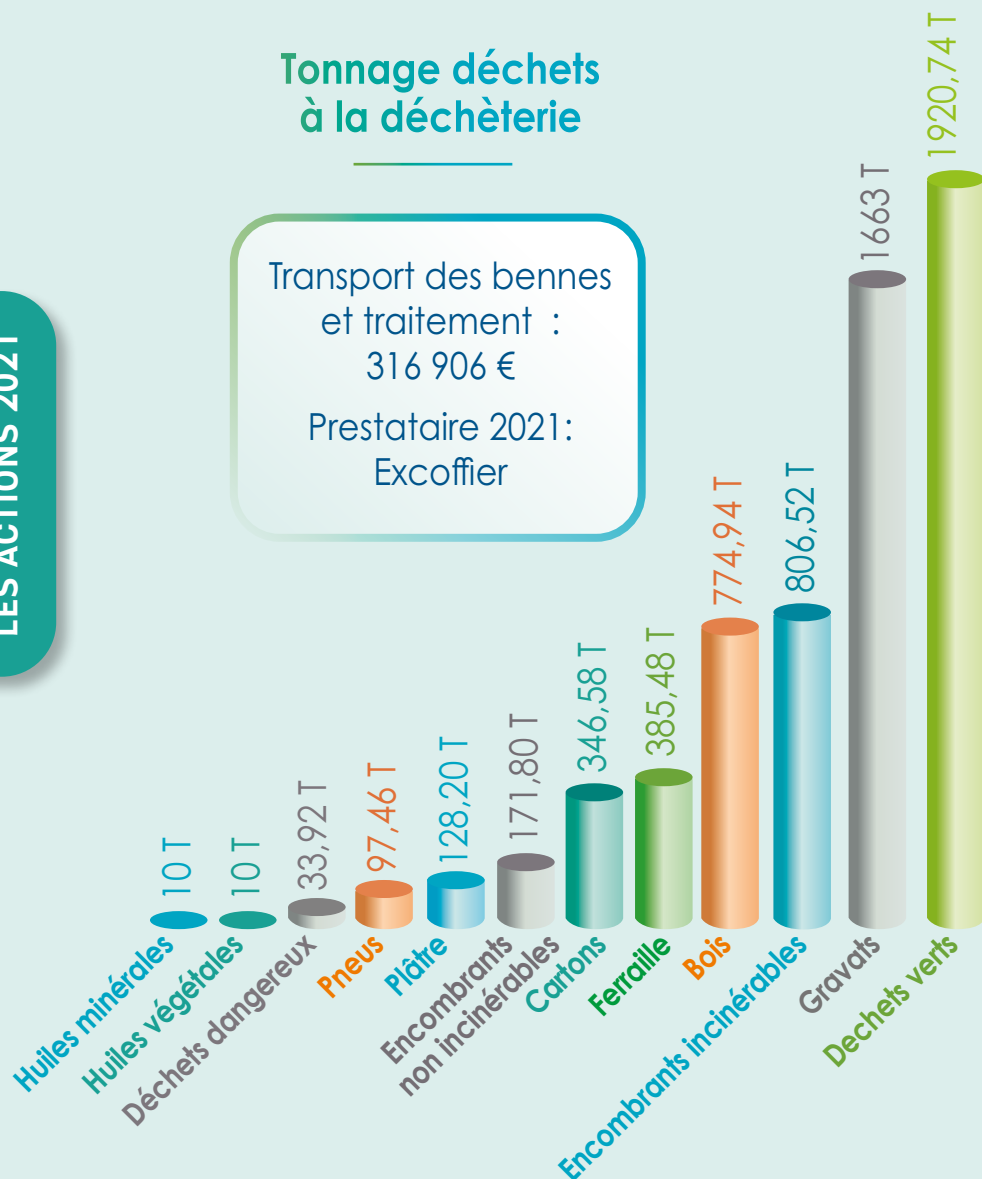
Collecte sélective par le SIFEAGE dans les points d'apport volontaire (Verre, cartonnettes & papiers, plastiques, métaux et déchets verts) : **3824,42 T**

- Coût prestation transfert et traitement (c.a.d. Tri) par le SIFEAGE : 61000€
- Cotisation budget général Sifeage : 3 € / habitant
- Autres recettes liées aux ventes de matériaux ainsi que soutiens nationaux d'éco-organismes

Gestion des déchets

Tonnage déchets à la déchèterie

Transport des bennes et traitement : 316 906 €
Prestataire 2021: Excoffier



La collecte sélective par les éco-organismes dans la déchèterie : 910,32T

Eco organisme	Dechet	Tonnage
ECOSYSTEM	Gros Electro Ménager Froid	43,63T
	Gros Electro Ménager Hors Froid	95,68T
	Petits appareils en mélange	81,06T
	Ecrans	18,03T
	Lampes	1,1T
Corepile	Piles	2,6T
Eco mobilier	Meubles	668,22T

- **Ecosystem** : Prestation gratuite, reversement de soutiens financiers
- **Corepile** : Prestation gratuite
- **Eco Mobilier** : Meubles, prestation gratuite, reversement de soutiens financiers

Recettes spécifiques en déchèterie

- Facturation des professionnels : 8 850€
- Revente des ferrailles et batteries : 77 338,62€
- Eco-organismes : 19 367,32€

3 | Les actions Arve & Salève en 2021

37

Gestion des déchets

Evolution des gestes de tri des habitants d'Arve & Salève



ORDURES MÉNAGÈRES RÉSIDUELLES

2020 :
232,90 kg/hab

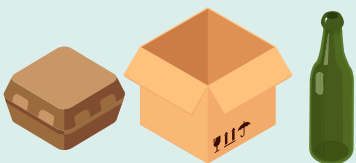
2021 :
229,44 Kg/hab



DÉCHETS VERTS

2020 :
71,10 kg/hab

2021 :
91,23 Kg/hab



EMBALLAGES, CARTONS ET VERRE

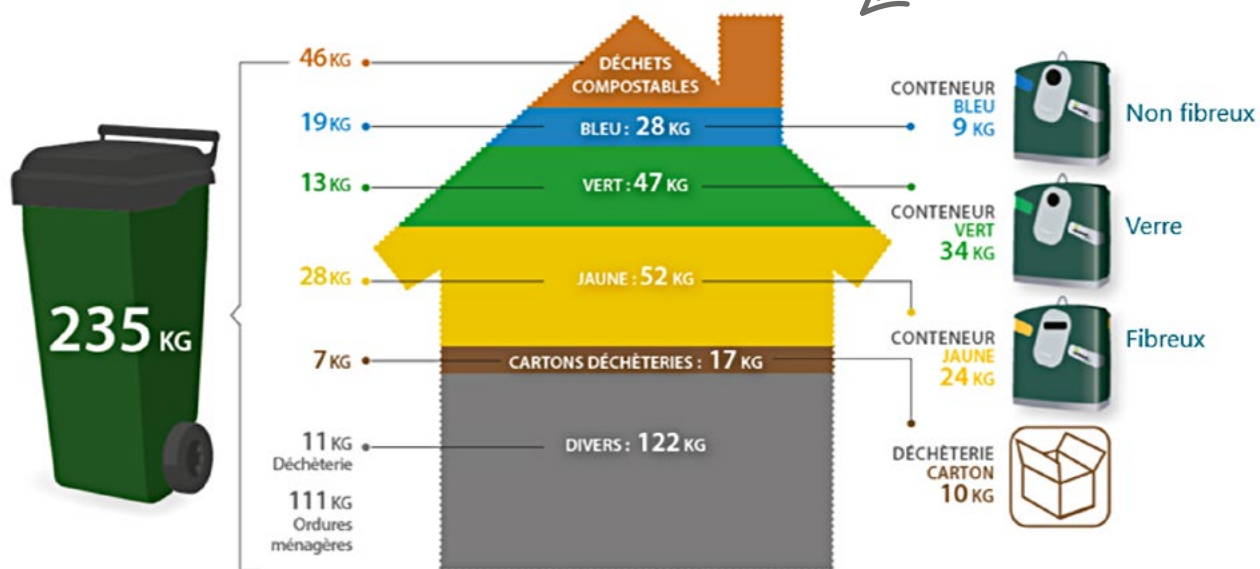
2020 :
83,13 kg/hab

2021 :
90,82 Kg/hab

Tout ce qui est placé dans un "sac noir" fait partie des **ordures ménagères résiduelles** et est incinéré automatiquement au **SIDEFAGE** à Bellegarde. Or un grand nombre de déchets placés dans ce sac noir aurait pu être trié : **seulement 1/3 devrait être incinéré !**

Zoom sur la poubelle d'ordures ménagères

Chaque habitant du SIDEFAGE jette **235 kg de déchets dans les OMR**
55 kg de déchets alimentaires sont retrouvés dans les ordures ménagères, dont **22 kg encore emballés !**
L'objectif est de diminuer le gaspillage et d'améliorer le tri.



Solidarités

Epicerie sociale

Nouvelle convention
pour **3 ans**
(2021-2024)

40 foyers
orientés sur l'épicerie
soit **100 personnes**
dont **51 enfants**

**Partenaires
institutionnels :**
CD74 +
Secours Catholique

REGAARS

**Réalisation d'une
vidéo** portée par
Regaars :
La COOPération de
lutte contre l'isolement

**Partenaires
institutionnels :**
CD74 + Annemasse
agglo



Études réalisées

Convention Territoriale Globale (CTG)

Réalisation du diagnostic

Entretien avec les
communes et leurs
services

Entretiens avec les
acteurs du territoire :

- Ludothèque ● MJC
- Reignier-Esery ● Relais
Petite enfance Reignier-
Esery ● Mission locale du
Genevois ● micro crèche
- Pôle médico-social de
Reignier-Esery

Partenaires institutionnels :
CAF 74, CD74

Réflexions lancées

**Projet social
de territoire
Partenaires
institutionnels :**
CD74, CAF, DDETS74

Habitat

Aide à la production de logements aidés

1 demande

de subvention du bailleur social
ICF Habitat Sud-est
Méditerranée pour la
réalisation du programme
SCCV Éculaz

68 logements
locatifs sociaux

dont **61 éligibles**
à la subvention du PLH n°2

61 logements aidés
→ **109 800€** de subventions
au bailleur ICF Habitat

Études réalisées

Opération Programmée d'Amélioration de l'Habitat (OPAH)

2 COPIL organisés
(diagnostic et faisabilité)
Étude finalisée en
décembre 2021

Conclusion : un potentiel
relativement faible
→ pas d'OPAH sur la CC
→ choix de travailler en
dehors d'un dispositif
contractuel sur une
thématique dans le
prochain PLH :

le maintien à domicile

Partenaires institutionnels :

DDT74, ANAH, CD74,
ARS-DT74, PLS ADIL74 ;
Action Logement,
REGENERO, communes

Réflexions lancées

Sédentarisation des gens du voyage

OBJECTIFS : 20 places
caravanes en terrains
familiaux locatifs
(ou 10 habitats adaptés),
selon le calendrier suivant :

- **6 places** en 2021,
- **6 places** en 2022,
- **8 places** en 2023

En 2021 : état des lieux
des familles installées
sur le territoire, recherche
de terrains sur la CC,
et travail avec ALFA3A
pour monter les projets.

Partenaires institutionnels :

DDT74, communes,
ALFA3A

Révision du Programme Local de l'Habitat

lancée en
septembre 2021
en cours

Phase 1 diagnostic jusqu'en déc. 2021

→ Tournée des
communes

Partenaires institutionnels :

DDT74, ANAH, CD74,
ARS-DT74, PLS ADIL74 ;
Action Logement,
Pôle métropolitain du
Genevois français,
SCOT Cœur du
Faucigny, communes,
EPF74



Développement économique

• Implantation d'entreprises

(suivies par la bourse foncière et immobilière de **REZ'UP** portée par la **Maison de l'Economie Développement**)

47 demandes d'implantations traitées par le **service économie**

85 demandes d'implantations traitées par la **BFI de Rez'UP**

7 projets d'implantation suivis

2 implantations en zones d'activités (Village d'entreprises et SCI Entr'ducs sur l'Eculaz)

Entrepreneuriat

Accompagnement des entreprises et porteurs de projets par les 80 partenaires de la **plateforme REZ'UP**, financé par Arve & Salève dans le cadre d'une convention avec la MED

56 porteurs de projets du territoire accompagnés par **REZ'UP**

35 Rdv individuels ("boussole" pour les créateurs, "longue vue" pour les entreprises)

10 ateliers programmés sur le territoire dont 7 en visio

Financement de la création d'entreprises

(Accompagnement réalisé par **Initiative Genevois (IG)** : plateforme de financement de la création/reprise et développement d'entreprises)

2 projets de création d'entreprises soutenus (Une crêperie à Reignier Esery et une menuiserie à La Muraz) soit 7 emplois créés ou maintenus

4 entreprises suivies durant les 3 ans post-crétion : (Art béton lumineux à Reignier-Esery - Reprise de l'Auberge d'Arthaz - Foodtruck à Pers-Jussy - Bolly street à Nangy)

10 permanences à la **Maison Cécile Boquet** réalisées par la chargée de financement pour accueillir les porteurs de projets d'Arve & Salève



Travaux infrastructures et voirie



Voirie

Programme élaboré avec les communes

Travaux de reprise du revêtement
en enrobé sur les voies suivantes :

● Arbusigny	CHE DU PERYL	60 562 €
● La Muraz	RTE DES MONTS	76 081 €
● Nangy	RTE DE BORINGES	41 546 €
	RTE DES AIGUILLONS	2 478 €
● Pers-Jussy	RTE DU FOUR	38 948 €
	RTE DES ROGUETS	44 293 €
● Reignier-Ésery	RTE DE MARSINGE	92 342 €
	RTE DE MOUSSY	57 631 €
● Monnetier- Mornex	CHE DU PETIT SALEVE	51 709 €
● Intervention PATA	sur nids de poule	50 053 €

Études réalisées

Agrandissement de la gendarmerie de Reignier

Estimatif : 7,6 M€

Giratoire route de l'Éculaz à Reignier

Desserte du complexe
et la gendarmerie

Estimatif : 1 M€

Partenaires institutionnels :

Projet en lien avec
le réaménagement
de la route de l'Éculaz
porté par la commune
de Reignier

Complexe intercommunal sportif et culturel

Estimatif

18 M€

(12 M€ CCA&S,
6 M€ Reignier)

Réalisé en 2021 :

1 584 658 €

Démarrage des
travaux : Juillet 2021

Projet en co-maitrise
d'ouvrage avec la
commune de
Reignier-Ésery

Financement :

Région AURA,
département, de la
fédération de tennis
et de l'État

Réflexions
lancées

Définition de la
compétence voirie
de l'intercommunalité
En cours



©Chambre et Vibert



©Chambre et Vibert

Opération située au village de La Muraz

1606

Autorisations d'urbanisme
instruites

119

Commissions d'urbanisme
animées

106 Rendez-vous

Permanences techniques
liées à l'urbanisme

16 Demi-journées

et **66** rendez-vous

Permanences
architecte-conseil

Partenaires institutionnels :

CAUE 74

3 | Les actions Arve & Salève en 2021



43

Communication



Un logo
et une charte
graphique
actualisés

Rencontres

Maires, DGS, secrétaires de mairie et élus en charge de la communication

8 réunions

20 personnes rencontrées

Leurs demandes :

- Création d'un intranet techniciens et élus
- Création d'une lettre d'information numérique
- Présence plus importante
➔ manifestations Grand Public
 - Réseaux sociaux
 - ➔ augmenter leur impact

Applications citoyennes

adaptables au territoire :

6 agences rencontrées

En attente de décision quand le site web sera réalisé

Création d'un document de synthèse présentant des grandes orientations du projet de territoire

Contact avec la **presse locale renforcé**

Animation des **réseaux sociaux Facebook et LinkedIn**

Travail avec les élus du territoire

Commissions thématiques en 2021 :

- Mobilité : 7 ● Aménagement : 6
 - Transition écologique : 5
- Communication et citoyenneté : 5
 - Solidarité : 4 ● Déchets :
- Infrastructures : 4 ● Ressources :
 - Economie : 5

41 Bureaux

10 Conseils communautaires

Schéma récapitulatif de la gestion des déchets
Arve & Salève en direct par le SIDEFAGE

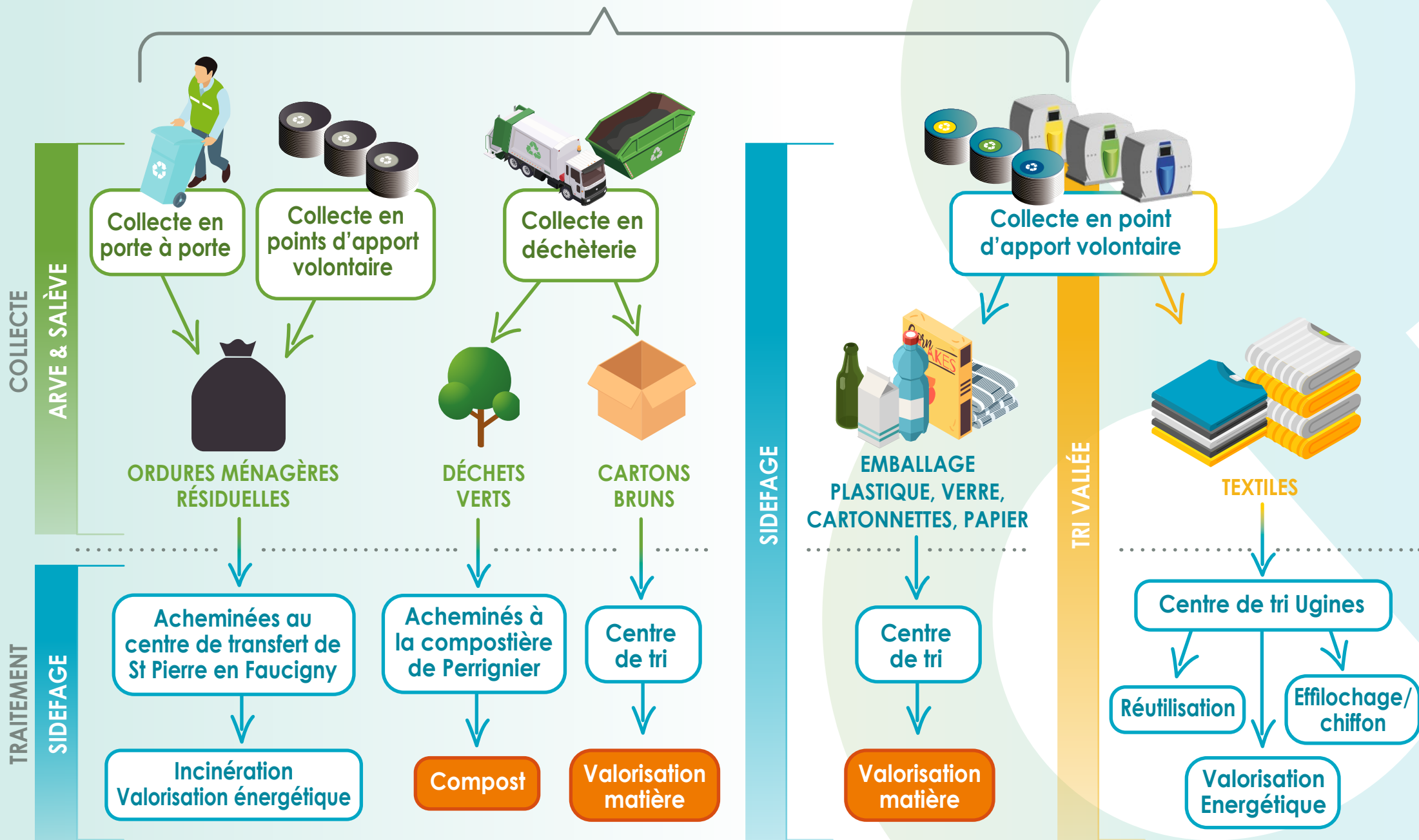


Schéma récapitulatif de la gestion des déchets sur Arve & Salève



Collecte à la déchèterie Arve & Salève
Transfert vers les usines de valorisation
(marché Excoffier en 2021)



Valorisation matière :
recyclage des composants

*Éco organismes : Écosystem - Écomobilier - Coropile

ARVE & SALÈVE



Collecte en déchèterie



ENCOMBRANTS
INCINÉRABLES



BOIS - PLÂTRE
GRAVATS - HUILES
PNEUS - FERRAILLES



DECHETS
DANGEREUX



ENCOMBRANTS
NON INCINÉRABLES



PILES - MEUBLES - D3E (DÉCHETS
D'ÉQUIPEMENTS ÉLECTRIQUES
ET ÉLECTRONIQUES)

Neutralisation
danger

Centre
de tri

Valorisation
Énergétique

Valorisation
matière

Valorisation
matière

Valorisation
matière

Enfouissement

Valorisation
matière

Enfouissement

ECO ORGANISMES *



Maison Cécile Bocquet
160 Grande Rue
74 930 REIGNIER-ESERY
👉 www.arve-saleve.fr

