

# EXPOSITION

## LES PLANTES INVASIVES



Des plantes qui  
se développent  
au détriment  
des espèces  
locales sur  
notre territoire

**SCIENTRIER - 22 avril au 13 mai**  
Mairie

**PERS-JUSSY - 14 mai au 15 juin**  
Bibliothèque La Parenthèse

**REIGNIER-ESERY - 2 juillet au 7 septembre**  
Médiathèque « Espace du Foron »

**MONNETIER-MORNEX - 23 septembre  
au 7 octobre - Bibliothèque**



Dans le cadre de son action quotidienne pour la préservation de la biodiversité locale, Arve & Salève a créé cette exposition grand public pour sensibiliser le plus grand nombre de personnes aux conséquences néfastes que ces espèces exotiques envahissantes ont sur notre environnement et sur notre santé

# Programme

Plus de renseignements sur [www.arve-saleve.fr](http://www.arve-saleve.fr)



Pour les expositions se tenant dans les bibliothèques, un ensemble d'ouvrages en lien avec la biodiversité seront mis à disposition du public.

La scénographie de l'exposition contient des jeux pour les familles et les enfants afin de faire de cette visite, un moment de partage.

Des livrets jeux pour les 7/9ans et 10/12ans permettront aux plus jeunes de découvrir l'exposition de façon ludique.

## SCIENTRIER - Mairie

Vendredi 3 mai

17h30 - Remise des prix du « livret jeu »

18h - Vernissage de l'exposition

19h - Conférence « Connaître les plantes invasives »

offerte par la commune de Scientrier



A noter : RDV 25/05  
Sortie botanique de  
l'association Court-circuit



## PERS-JUSSY - Bibliothèque « La Parenthèse »

Mercredi 22 mai

18h30 - Conférence « Connaître les plantes invasives »

offerte par la commune de Pers-Jussy

Vendredi 14 juin

17h30 - Remise des prix du « livret jeu » /  
goûter de clôture

## REIGNIER-ESERY - Médiathèque

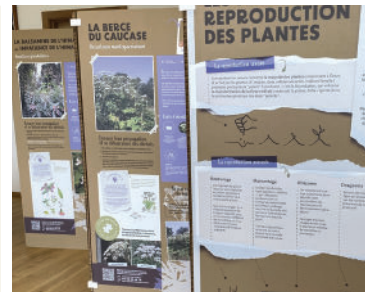
Vendredi 6 septembre

19h - Conférence « Connaître les plantes invasives »

offerte par la commune de Reignier-Esery

Samedi 7 septembre

11h - Remise des prix du « livret jeu » / moment de  
convivialité



## MONNETIER-MORNEX - Bibliothèque

L'exposition sera accompagnée de photos des abeilles

Une exposition créée avec la participation financière du  
Conseil Départemental de la Haute Savoie  
contact@arve-saleve.fr - [www.arve-saleve.fr](http://www.arve-saleve.fr)